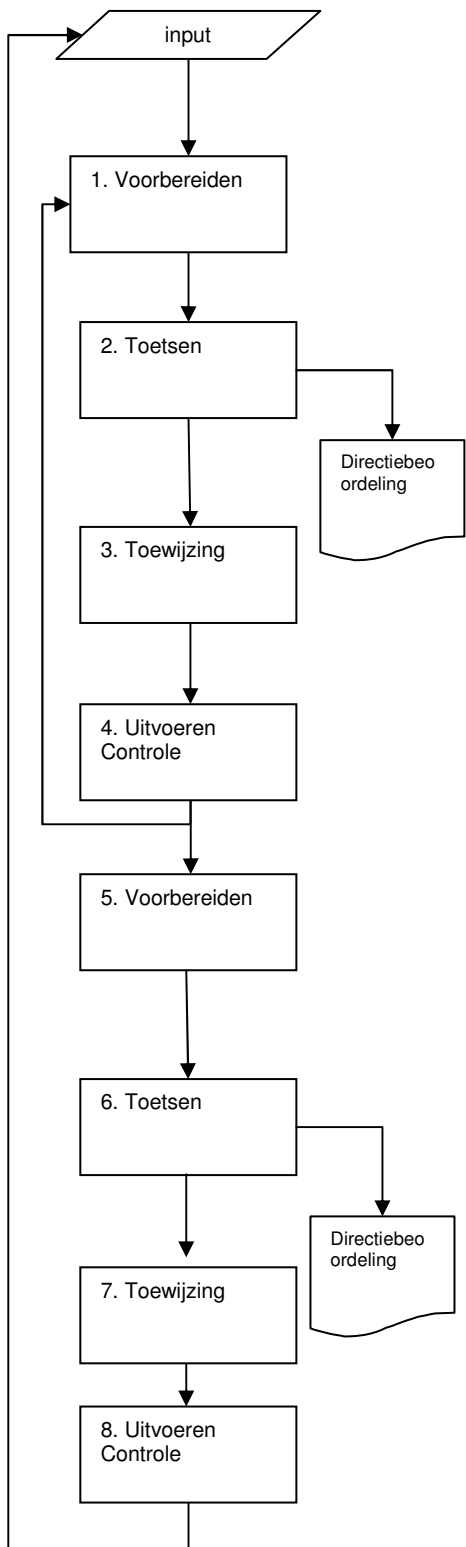


Procedureverantwoordelijke : vestigingsdirecteur
 Doelstelling : toetsen energiebeheer
 Input : energieregister

PROCESBEHEERSING ENERGIEMANAGEMENT

Het vestiging- en concernmanagement toetst jaarlijks het energiemanagementsysteem op doelmatigheid en doeltreffendheid aan de hand van meldingen uit o.a. het energieregister (webportaal), energierapportage/onderzoek, etc. Zonodig worden verbeteringsmaatregelen opgestart.



1. Voorbereiden

Minimaal een maal per jaar worden aan de hand van het energieregister, plan van aanpak en jaarplan registraties verzameld.

2. Toetsen

De vestigingsdirecteur beoordeelt de analyses, conclusies en resultaten en bespreekt deze in het MT, gezamenlijk worden de doelstellingen vastgesteld en vastgelegd in de directiebeoordeling

3. Toewijzing

Doelstellingen worden toegewezen aan een hiervoor verantwoordelijk MT-lid en verbetervoorstellen worden opgenomen in het meldingenregister. Doelstellingen worden ook opgenomen in het vestigingsjaarplan en het meldingenregister en besproken met het personeel

4. Uitvoeren /Controle voortgang

Periodiek wordt in het MT de voortgang van de verbeteringen en acties besproken en vastgelegd in het MT verslag.

5. Voorbereiden

Minimaal een maal per jaar worden aan de hand van directiebeoordelingen van de vestigingen gegevens verzameld voor de management review en geanalyseerd.

6. Toetsen

De directeur DC beoordeelt de analyses, conclusies en resultaten en stelt de concern energie review op en bespreekt deze in het DT, gezamenlijk worden de doelstellingen vastgesteld en vastgelegd in de concern energie review

7. Toewijzing

Doelstellingen worden toegewezen aan een hiervoor verantwoordelijk DT-lid. Doelstellingen worden ook opgenomen in het jaarplan.

8. Uitvoeren /Controle voortgang

Periodiek wordt in het DT de voortgang van de verbeteringen en acties besproken en vastgelegd in het DT verslag.

Wie

Management assistente/Lok. Kwal. Funct.

Vestigingsdirectie

Vestigingsdirectie MT-lid

Vestigingsdirectie MT-lid

Bedr. Leider KVGAM

Directeur DC DT-lid

DT-leden

Directeur DC DT-leden